

# 产品介绍

PRODUCT INTRODUCTION

FOXKPC 模具监视器

NOD22X

# FOXKPC

## 八大核心功能

产品瑕疵检测

防止压模

多相机扩展

多点触控

网络远程

红外检测

光线辅助

真人报警

# 性能卓越

- 高速处理
- 不卡顿

应用于简单纯塑胶市场



# 系统主要构成

工业电脑

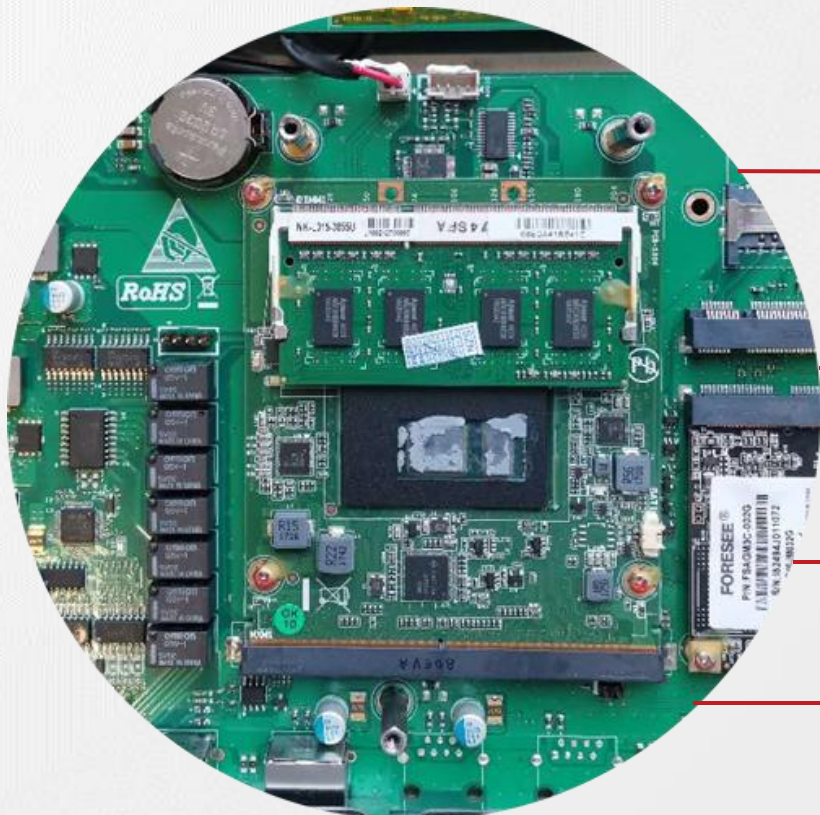
工业相机

工业光源

系统软件

## ● PCB重新开板

为模内检测定制设计PCB重新开板，与注塑机通讯的IO模块直接集成到电脑主板。



- 主板直接与注塑机通讯
- 免去外部IO控制器接入
- 接口集成度更高
- 更方便移机及设备管理





● 内存

DDR3 4G内存

● 硬盘

SSD,64GB,mSATA

● CPU

Intel® Celeron 4205U Dual-core, clock speed 1.8G

## ● 高透电容触摸屏



透光率比电阻屏高20%左右，画面显示清晰度更高，即使有局部破损依然可以使用。



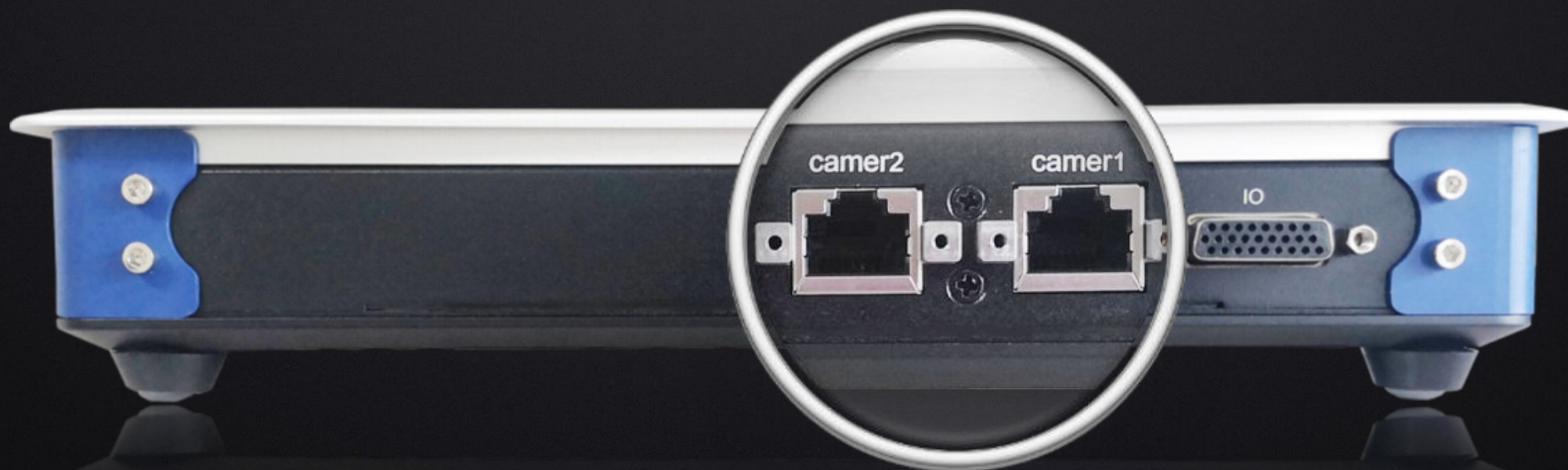
## ● 全面屏设计

**FOXKPC**是国内**首批**将高透全面电容触摸屏应用到模具监视器的厂家。

屏幕尺寸10.4英寸；屏幕占比90%以上，并可实现多点触控，且灵敏度非常高，用户体验度极佳。

## ● 相机可扩展

最多支持2个相机同时检测  
后续增加需求无需更换电脑主机



将电源、IO都集成到DB26接口，一根线解决供电和通讯



减少

线缆使用

降低

施工复杂度

提高

产品集成度



## ● 工业电脑外观



正面

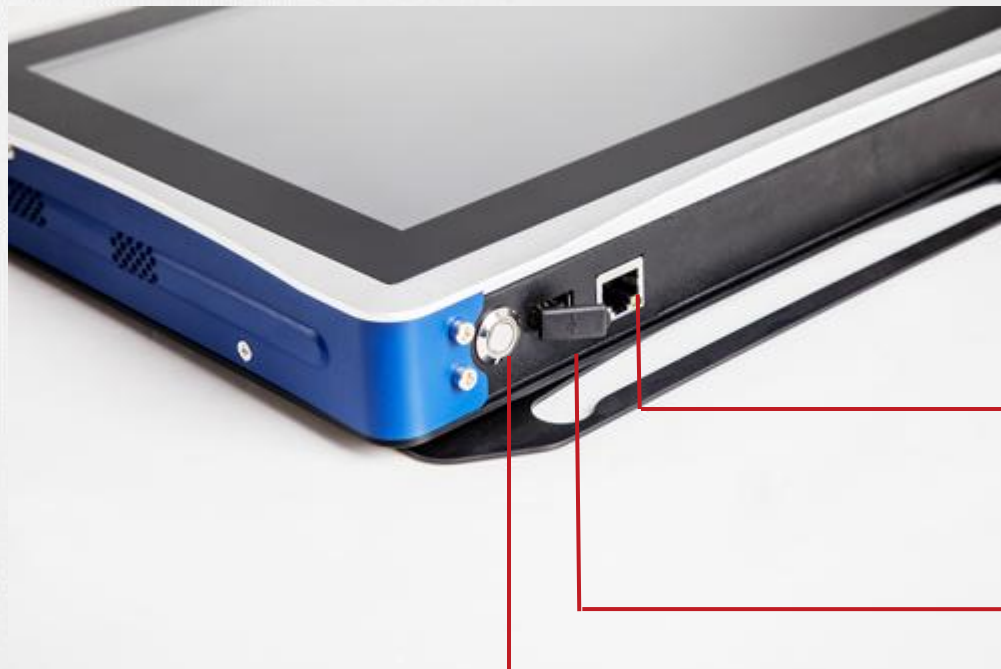


背面

产品外观全新设计，外壳尺寸十分精巧  
276.40mm x 236.30mm x 41mm (L x W xH)，  
更轻薄、便于手持可以直接用磁铁挂钩挂靠安装，注塑机上更易安装。



## ● 更多细节



### 自复式开关按钮

松手后可立即复位

### RJ45网络插座

可反复拔插、不易掉线、老化

### USB接口

快速传输，加固升级性能更稳定



- 
- RJ45网口相机 加固锁紧不易掉线
  - 美国Aptina 芯片，成像清晰细腻。
  - 帧率最高30帧/秒
-

## ● 性能特点

1. 采用6U以上镀金RJ45接口代替USB，
2. 美国Aptina 芯片，成像清晰细腻，  
5.2 $\mu\text{m}$ \*5.2 $\mu\text{m}$ 大面积像素进光量大，
3. 两端用螺丝锁紧加固，防止长时间震动  
相机线掉线，
4. 具有防止松动、插拔、自锁等加固锁紧  
型功能、具有良好的导通性能。



高柔网线能走拖链反复弯折，长度做能到**10米**以上。



# 工业镜头



- 百万像素2/3" 相机
- 有聚焦锁紧螺钉和光圈锁紧螺钉
- 低畸变成像
- 结构设计紧凑，光学性能优异。



# 工业光源

FOXKPC

**FOXKPC**自主研发的注塑机模内监控专用光源系统，可通过软件控制光源，更好处理复杂检测时打光相互干扰问题；高光效高亮度光源，寿命更长。



## ● 红外光源

---

12组高亮灯珠，光线均匀。



外壳材质航空精工铝材，空气对流散热设计，散热效果更佳。

- **超长光谱响应**

- ✓ **支持红外光检测**

- ✓ **支持LED白光检测**

即使在弱光下也能有很好的效果

# 磁力底座

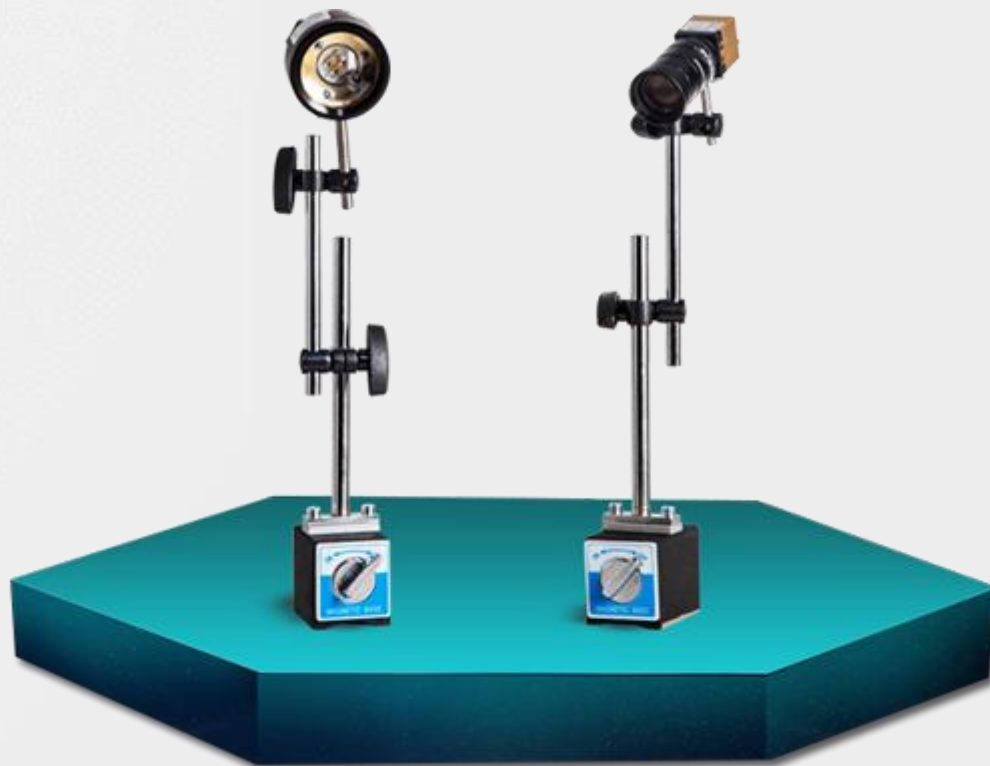
FOXKPC

万向型

T形杆

强劲磁力

加大磁缸



需配合工业相机/工业镜头同时使用

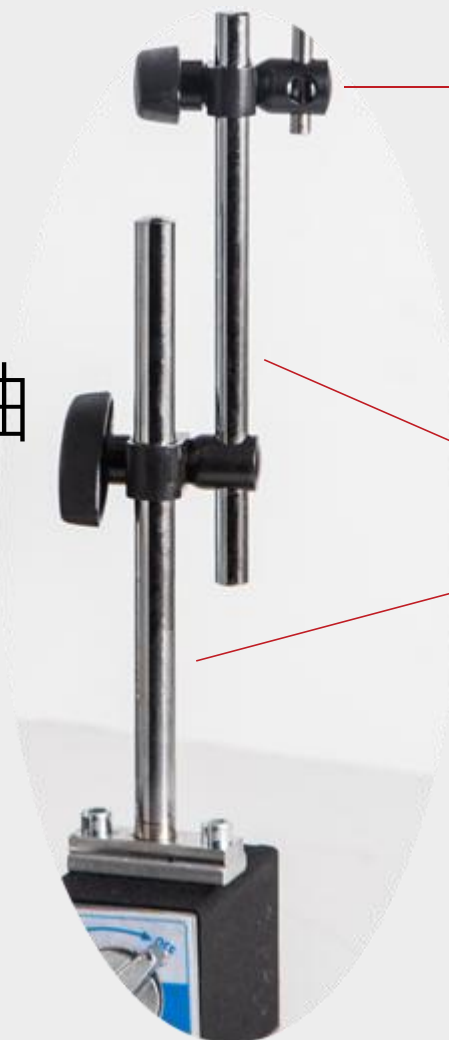


● 产品细节



精工材质

360度转轴

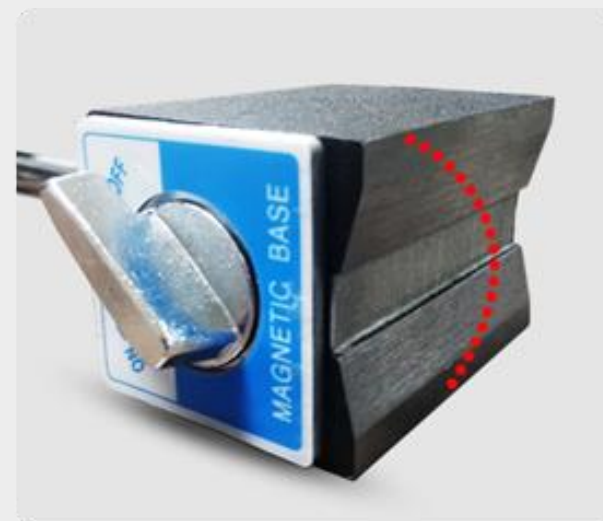


加长杆

双杆



铝合金磁力开关



**V型**底面  
磁力吸附更强

# 视觉检测软件

自主研发 开源系统

V3.0

## ● 自主研发

**FOXKPC** 模具监视器由专业的研发团队自主研发，针对硬件指令做优化，具备 CPU、GPU 并行运算能力，处理速度更快。



产品通过ISO9001质量管理体系、ISO14001环境管理体系认证，获得实用新型专利3项、软件著作权13项、软件产品证书2项、多项专利正在申请中。



## ● LINUX开源系统

稳定

无病毒

无版权

无死机

国内首批基于工业级Linux系统的模具监视器  
专门为模具监视器裁剪定制；

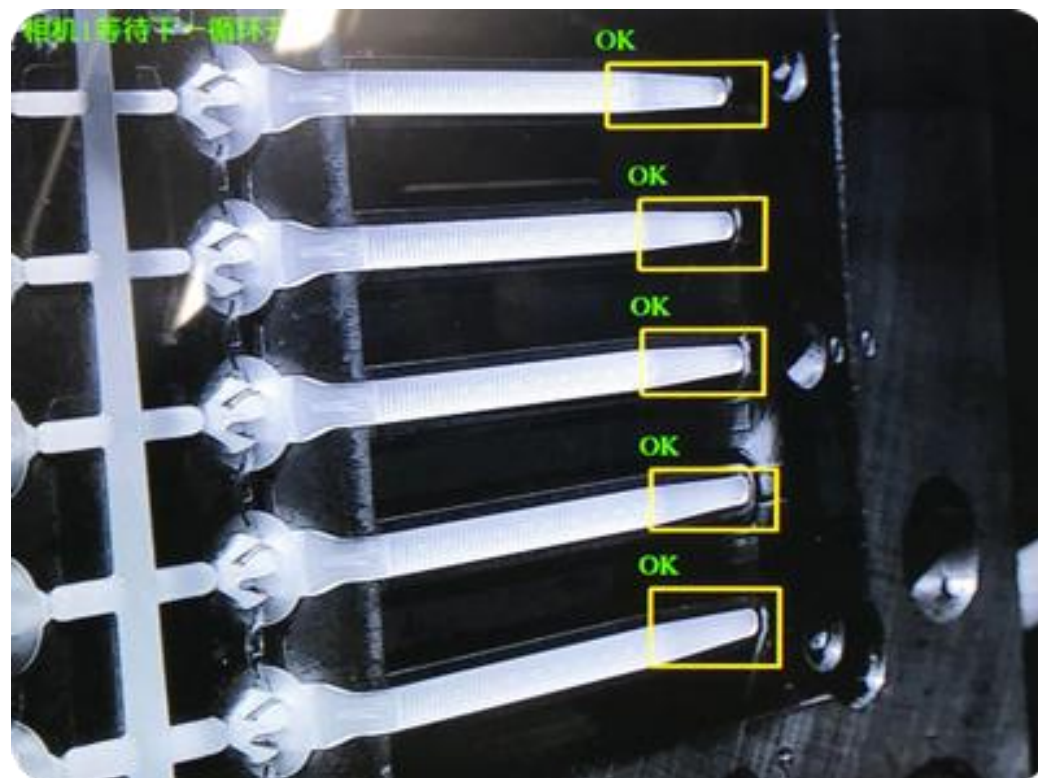
## ● 拥有强大功能系统

软件经过重写迭代开发，增加多种检测算法支持，尤其增加机器学习、深度学习功能，对于复杂的检测稳定性有明显提升。

## 1

# 模腔位置跟踪功能

有效减少误报警，提高生产效率。



运用行业内领先的人工智能视觉算法，**跟踪定位目标**，避免目标位置变化导致的误报警。



## 2

## 光线辅助纠正功能

检测过程不受周围环境光线干扰。

内置光线辅助纠正算法，  
能实时感应光线变化，检测时辅助纠正，  
避免光线变化对系统检测造成影响。



3

## 真人语音报警

支持语音播报，告别传统滴滴声。



当模具发生异常时，  
监视器界面报警点闪烁提示并真人语音播报对应异常点，  
即使在嘈杂的环境下也能够听清。

## 4

## 网络远程操控 (需额外定制购买)

手机+PC多端查看，时刻掌握模具监控情况。



---

只需一部智能手机，  
便能随时随地查看模  
具运行情况。

---



---

也可使用办公PC电脑实时查看和  
操作监视器，让您实时了解监视  
状态。

---

5

## 超强兼容性

系统可兼容市场各类型注塑机

卧式  
注塑机

立式  
注塑机

AB模  
注塑机

- **FOXKPC** 模具监视器在一个注塑周期最多可做3次检测，
- 能兼容卧式注塑机、立式注塑机、AB模注塑机，
- 能配合取料机械手也能协同配合上料机械手工作，
- 能配合料带机注塑、镶嵌件注塑等；
- 支持欧规12、欧规67接口。



## 6 可长年待机

7\*24小时连续工作，365天时刻守护您的模具

由于具有Window XP系统无法比拟的系统稳定性，模具监视器可长年不用重启，稳定运行，时刻监视您的模具保护您的模具安全。



## 7

## 操作界面简单

产品界面设计简单易懂



一线员工只需操作2个按钮即可满足日常生产，无需复杂学习。  
同时具备智能模板功能，防止员工误操作，有效适应复杂环境下的检测需求。

## 8 历史查询功能

支持对检测过的记录查询功能



**FOXKPC**监视器具有查询记录功能  
所有检测过的异常记录都保存在数据库中  
每检测一次系统自动建立一条“NG” “OK”  
记录方便数据统计不合格总数及合格率

# 9

## 密码保护功能

根据管理级别设置权限及密码

系统具备智能模板功能，  
普通等级可常用操作，高等级可设置密码操作，  
有效避免员工误操作及适应复杂环境下的检测需求。



## 10

## 辅助功能完善

根据管理级别设置权限及密码

报警记录、操作记录、学习记录、帮助系统、相机热拔插、  
敏感区域设置、支持软件升级、支持数据导出到U盘...  
一整套完善的功能，时刻保障您的模具安全。

11

## 企业需求定制化

专业的产品定制化解决方案，满足不同客户需求。





我们有经验丰富的  
工业自动化工程师和从事多年机器视觉领域、  
嵌入式设备研发工程师，针对企业不同需求，通过软件  
迭代开发，根据不同的检测需求做不同的增加更改功能，  
为您的检测需求**独家定制**。

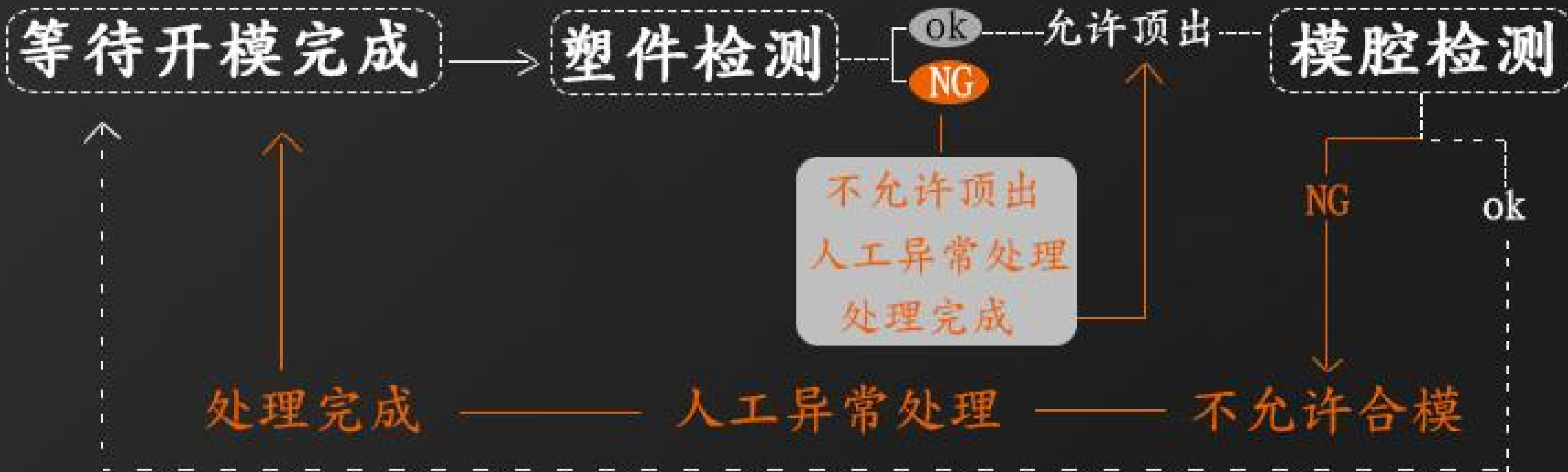
# 工作原理

**FOXKPC** 视觉检测系统（模具监视器）通过工业相机将被检测目标物体的图像，传送给专用的图像处理系统转变成数字信号，图像处理系统对这些图像信号进行各种运算如滤波、均衡化、二值化等预处理，再抽取目标的特征，如灰度值、角点、轮廓、面积、位置等信息，再根据预设的条件做判断，输出结果，实现自动识别功能。



# 工作流程

产品



# 标准配备

	品名	NOD221 (单相机)	NOD222 (双相机)
标准 配备	工业电脑	1	1
	工业相机	1	2
	工业镜头	1	2
	磁力座	2	4
	工业光源	1	2
	信号控制线	1	1
	视觉检测软件	1	1

# 应用行业

精密电子

---

汽车制造

---

医疗器械

---

包装印刷

---

通用塑件

---

半导体

---



# 实景展示

FOXKPC

模具监视器

工业光源

工业相机





部分合作企业



# 联系我们

上海远梓工控设备有限公司

上海总部：上海市嘉定区墨玉路28号 嘉正国际大厦12F

全国服务热线：400 822 1558

网址：[www.foxkpc.com](http://www.foxkpc.com)



扫一扫进入官网