



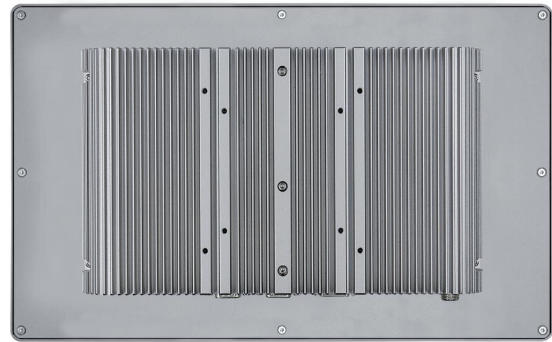
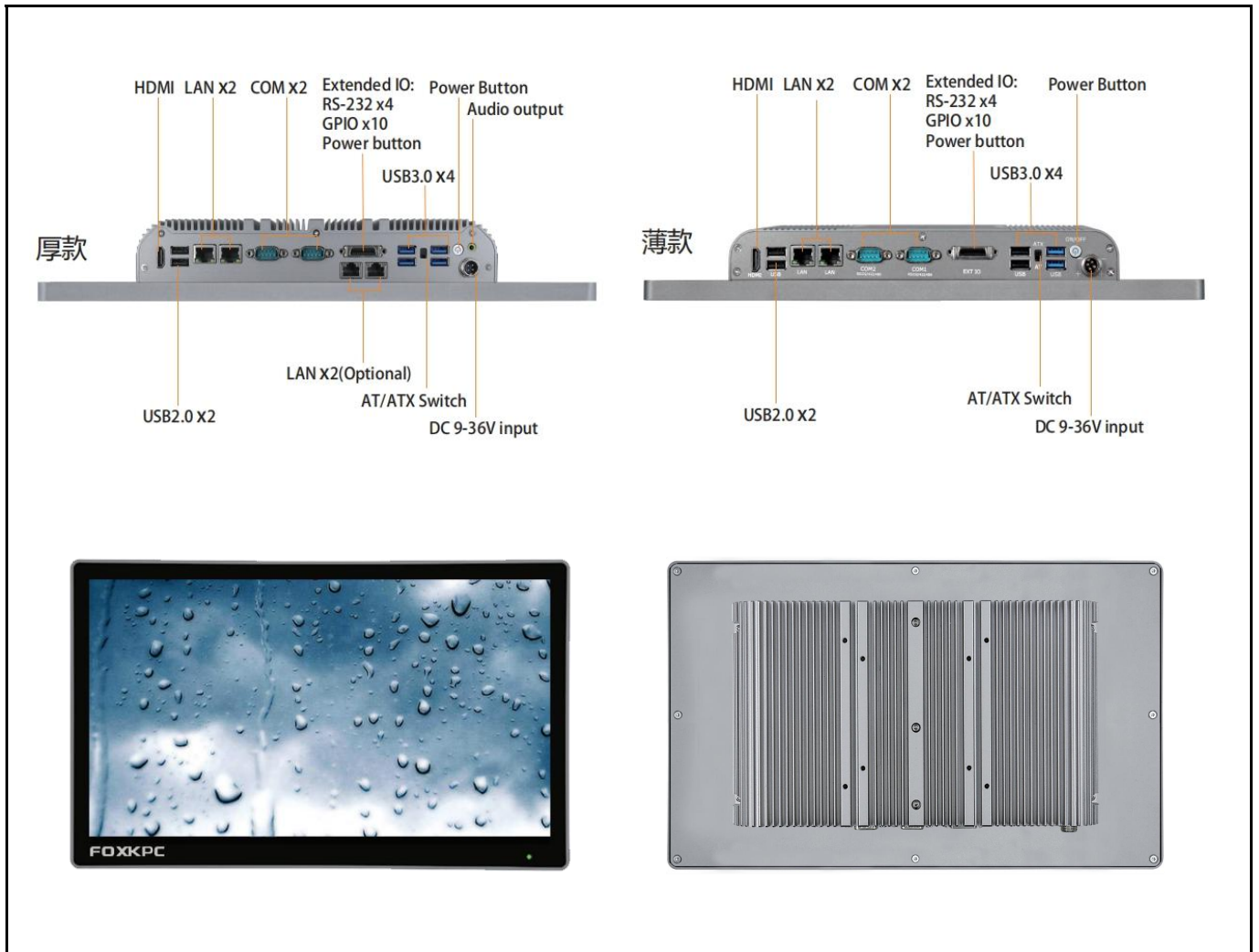
产品特点

- Intel Celeron J6412 or 8/10/11th-U Intel Core i5/i7
- 15.6"工业级液晶屏, 30,000小时背光寿命
- 无风扇低功耗设计
- 电容多点触控操作
- 支持壁挂、吊装、桌面式安装
- 可选配WiFi/蓝牙、3G/4G/5G模块
- 前面板达到IP66防护等级

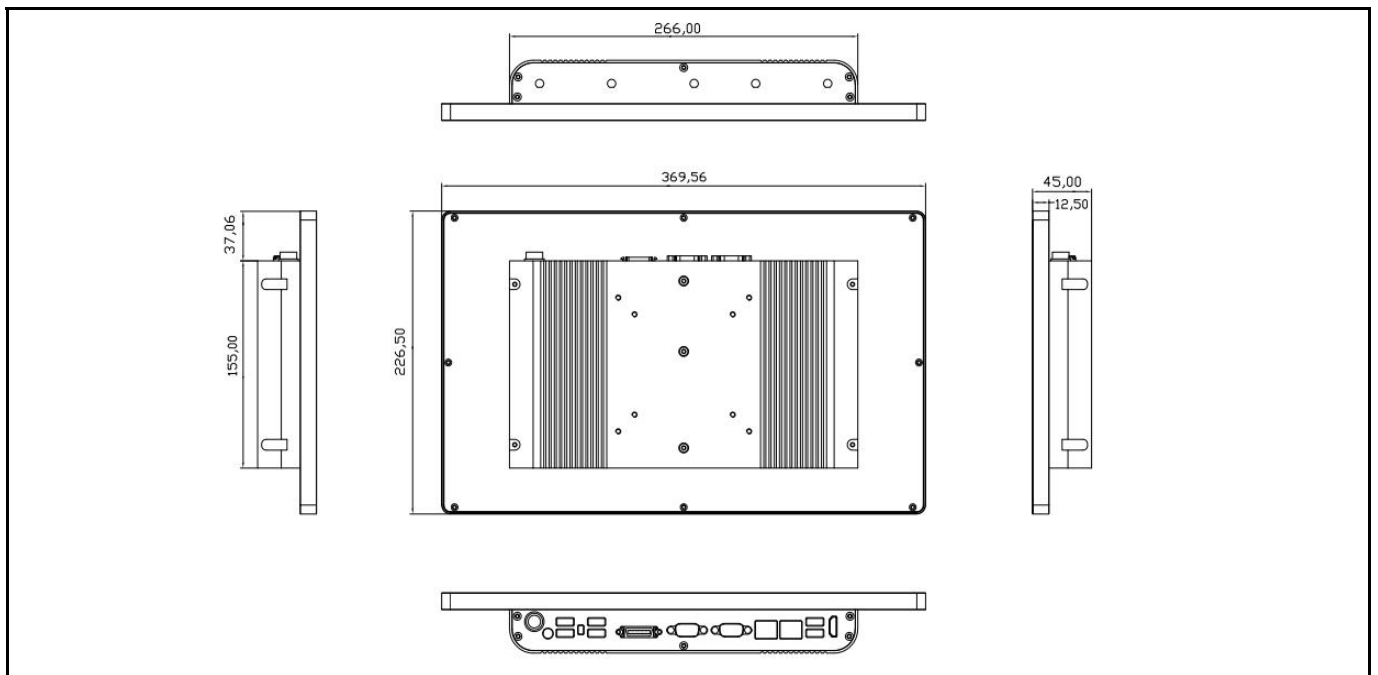
产品规格

CPU		Intel Celeron J6412 or 8/10/11th-U Intel Core i5/i7
内存		J6412: DDR4 SODIMM x1 , 4GB / 8GB Core i5/i7: DDR4 SODIMM x2 , 4GB / 8GB / 16GB / 32GB
存储	SSD	SSD 128GB / 256GB / 512GB / 1TB / 2TB Optional
扩展存储	SSD/HDD (可选)	Removable 2.5" device bay for SSD &HDD 128GB / 256GB / 512GB / 1TB / 2TB SSD or 1TB / 2TB HDD Optional
网络(LAN)		2 x GbE RJ45 Intel® 10 / 100 / 1000Mbps (4 x 2.5 GbE RJ45 Intel®10 / 100 / 1000Mbps Optional)
显示屏规格	LCD尺寸	15.6" TFT -LCD
	最高分辨率	1920 × 1080
	亮度	250 cd/m ²
	背光寿命 (Hrs)	30,000
	背光类型	LED
	视角(CR>=10)	-85~85° (H) , - 85~85° (V)
触摸屏类型		电容多点触控操作
I/O接口		4 x USB2.0, 2 x USB3.0 (J6412) 2 x USB2.0, 4 x USB3.0 (8/10/11th-U Intel Core i5/i7) 2 x DB-9 COM1&COM2,RS-232/422/485 1 x Audio Line-out 1 x AT/ATX拨码开关 1 x HDMI 1 x 扩展IO: 集成4路3线COM,10路GPIO,1个远程开关
电源输入		DC 9~36V GX12 4-pin 航空插头
扩展插槽		M.2 3042/3052 3G/4G/5G 模块 M.2 2230 WiFi/蓝牙 板载SIM卡槽
看门狗定时器		1~65535 秒可编程设置
操作系统		Windows10 / Windows11 / WES10 / Linux
防护等级		Front Panel IP66
外壳材质		铝合金
外观尺寸(L×W×H)(mm)		薄款: 369.56 * 226.50 * 45.00 , 厚款: 369.56 * 226.50 * 57.50
安装方式		VESA 75 / 100
使用环境	工作温度	-20℃~60℃ (-4°F~140°F) Natural convection
	储存温度	-30℃~70℃ (-22°F~158°F) Natural convection
	储存相对湿度	10%~90%RH @30℃ (86°F) Non-condensing
	机械冲击	HS 40g 2ms (Operational) HS 140g 2ms (Non-operational)
	震动	10~500Hz 1.04Grms (Operational) 10~500Hz 3.5Grms (Non-operational)

产品I/O与外观



产品尺寸 单位:mm



FOXKPC KPC-WK156LX 工业平板电脑选型表

KPC - WK156LX		C	J6412	4GB	128GB	1TB	1920x1080	W03
		触摸屏类型	CPU	内存	SSD	SSD/HDD 选配	LCD 选配	无线通讯模 块选配
C	电容屏	Celeron J6412	4GB	128GB	128GB	SSD	1920x1080	W01
		i5-8260U	8GB	256GB	256GB			W02
		i7-8569U	16GB	512GB	512GB			W03
		i5-10210U	32GB	1TB	1TB	SSD / HDD	W04	
		i7-10510U		2TB	2TB		W05	
		i5-1135G7						
		i7-1165G7						

例 1: KPC-WK156LX-C-J6412-4GB-128GB 例 2: KPC-WK156LX-C-i5-1135G7-8GB-128GB-W03 例 3: KPC-WK156LX-C-i5-1135G7-16GB-256GB-W04

无线通讯模块选配表

W01	802.11b/g/n 2.4GHz WIFI	W03	802.11 a/b/g/n/ac 2.4GHz/5GHz WIFI + 蓝牙 4.0
W02	802.11b/g/n 2.4GHz WIFI + 蓝牙 4.0	W04	4G 全网通模块
		W05	5G 全网通模块（展锐/高通）

* 参数如有变更恕不另行通知

* 请参考FOXKPC 无风扇系列工业电脑选型指导

* 如需下载产品使用手册或 Datasheet，请登录 www.foxkpc.com